

Astaro Command Center Overview

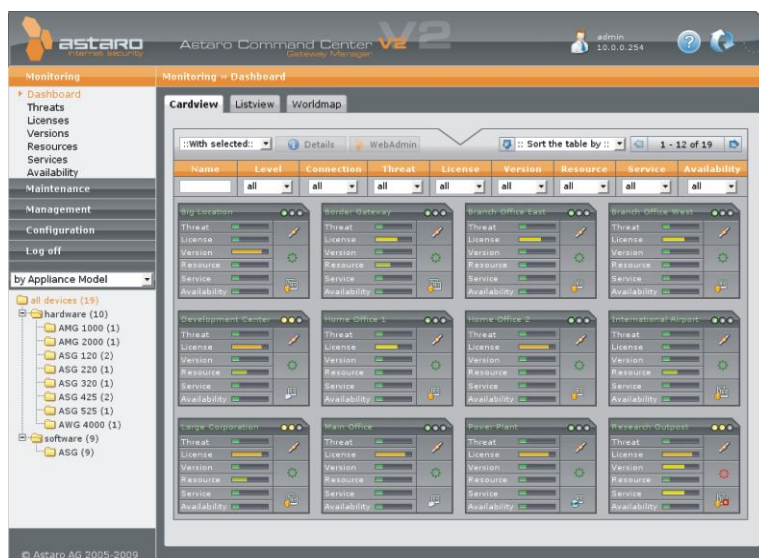


Zentrales Management - leicht gemacht

Service-Provider und Unternehmen mit verteilten Astaro-Gateway-Installationen nutzen das Astaro Command Center (ACC), um von zentraler Stelle bis zu mehrere hundert Astaro Appliances zu verwalten. Die webbasierte Benutzeroberfläche bringt optimale Transparenz in die Umsetzung unternehmensweiter Sicherheitsrichtlinien. Der Administrator behält stets den Überblick über wichtige Systemparameter und kann durch die zentrale Konfigurationsmöglichkeit rasch eingreifen, wenn kritische Werte signalisiert werden.

ACC V2 ist als Hardware Appliance oder als kostenlose Software mit umfangreicher Funktionalität verfügbar:

- ▶ **Geräteüberwachung:** Überwachung von Lizenzstatus, Bedrohungen, Firmware-/Pattern-Versionen, Ressourcen-Auslastung, laufenden Services, Netzwerklast, HA- und Cluster-Status sowie anderen Systemparametern in Echtzeit mit intelligenten Trendindikatoren.
- ▶ **Zentrale Konfiguration:** Erstellen und Verwalten von IPsec-VPN-Tunneln zwischen unterstützten Astaro Gateways, Verwalten von Up2Dates und zentrale Zugriffsverwaltung angeschlossener Geräte über Single Sign-On.
- ▶ **Mandantenbasierter Zugang:** Benutzerspezifische Sichten und Zugriffsrechte erlauben Service-Providern das Managen mehrerer Kundennetze auf einem ACC.



ACC Dashboard

Vorteile

Umfassender Schutz

- ▶ Zentrale Überwachung aller Angriffe aus dem Internet
- ▶ IPsec-VPN-Tunnel-Konfiguration und Überwachung
- ▶ Firmware-Statusüberprüfung in Echtzeit
- ▶ Zentrale Pattern- und Software-Updates
- ▶ Granulare, rollenbasierte Zugriffsverwaltung

Einfaches Management

- ▶ Webbasiert (ohne Java oder Flash)
- ▶ Einbindung in Verzeichnisdienste (Active Directory, eDirectory, RADIUS, TACACS und LDAP)
- ▶ Umfangreiche Dashboard-Ansichten für einen schnellen Überblick über die wichtigsten Systemparameter aller ausgewählten Geräte
- ▶ Detailansichten für spezifische Daten, z. B. abgewehrte Angriffe oder Systemauslastung
- ▶ Single Sign-On für schnellen Zugriff auf einzelne Astaro Gateway Appliances
- ▶ Vollständige Inventarliste in Echtzeit

Der Astaro-Unterschied

- ▶ Nur Astaro schafft es, zentrales Management einfach zu halten. Die komplette Benutzeroberfläche ist webbasiert.
- ▶ Keine Software-Installation oder Java/Flash-Erweiterungen auf den Clients notwendig! Damit ist die Integration in bestehende Infrastrukturen ein Kinderspiel.
- ▶ Keiner ist schneller: Mit dem „Astaro Quickstart 1-Minute Setup“, gelingt jede Gateway-Anbindung im Handumdrehen.





Astaro Command Center **1000**



Astaro Command Center **2000**



Astaro Command Center **3000**



Max. Gateway-Anzahl	bis 20	bis 50	bis 100
Administratoren*	1	2	3
Mandanten*	4	10	20

Unterstützte Gateways	ASG, AMG, AWG	ASG, AMG, AWG	ASG, AMG, AWG
------------------------------	---------------	---------------	---------------

Funktionalität			
Zentrales Monitoring	ja	ja	ja
Zentrale Konfiguration	ja	ja	ja
Zentrale Wartung	ja	ja	ja
Mandantenfähigkeit	ja	ja	ja
Verzeichnisdienst-Integration	ja	ja	ja

System			
System-Speicherplatz	30 GB	30 GB	30 GB
Log-/Reporting-Speicherplatz	40 GB	40 GB	40 GB
10/100/1000 Mbps Ethernet Ports	2	2	4
Format	1U Rack-Montage	1U Rack-Montage	1U Rack-Montage

*Admin mit Vollzugriff, Mandanten mit Zugriff auf durchschnittlich 5 Gateways und 1/3 der Mandanten gleichzeitig eingeloggt

» Nie war das Management von Sicherheits-Gateways einfacher. Mit Astaros Technologie wurde unser Administrationsaufwand auf ein Minimum reduziert. «



Astaro Command Center Overview

Astaro Command Center 4000



ACC Virtual & Software Appliance



bis 200	**
4	**
40	**

ASG, AMG, AWG ASG, AMG, AWG

ja	ja
ja	ja
ja	ja
ja	ja
ja	ja

60 GB***	**
80 GB***	**
4	**
1U Rack-Montage	**

**In Abhängigkeit von der verwendeten Plattform
 ***RAID-Festplattensystem

Service Monitoring

Der Service Monitor erlaubt die Überwachung der wichtigsten Dienste auf den verbundenen Gateways. Eine Schnellübersicht gibt Auskunft über den aktuellen Status in den Bereichen „Web“ (FTP- und HTTP-Proxy), „Mail“ (SMTP- und POP3-Proxy), „Net“ (SOCKS-Proxy und Intrusion Protection) und „Misc“ (NTP-, DNS-, DHCP-Server).

Die Detailansicht gibt zusätzliche Informationen über CPU- und RAM-Verbrauch je Dienst und ermöglicht so, Probleme oder Fehlkonfigurationen frühzeitig zu erkennen und zu beseitigen.

Level	DeviceName	Misc	NetSec	WebSec	MailSec
all		all	all	all	all
	amg1000				
	amg2000				
	amg3000				
	amg4000				
	asg110				
	asg220				
	asg220cluster				
	asg320				
	asg320ha				
	asg425				

Service	Status	CPU	RAM	RSS
NTP Server	One or more service(s) are not running correctly.	0.0%	0.2%	1 MB
DNS Server		0.0%	0.8%	4 MB
DHCP Server		0.0%	0.0%	0 B

Statusinformationen über alle Dienste

Mandantenfähigkeit

Die Mandantenfähigkeit wird gerne von Managed Service Providern eingesetzt, die Astaro Gateways mehrerer Kunden über eine einzige ACC Appliance verwalten und diesen auch einen eingeschränkten Zugang zum ACC ermöglichen möchten. Jeder Kunde erhält hierbei individuelle Zugriffsrechte mit individuellen Rollen für die eigenen Gateways.

Gemäß dieser Rollen und Rechteverteilung ist auch ein Direktzugriff via Single Sign-On auf die administrative Oberfläche der Gateways möglich.

Managementfunktionen im Detail

Real-Time Monitoring**Bedrohungen (Threats)**

- ▶ Verstöße gegen Paketfilterregeln
- ▶ Erkannte IPS-Angriffe, Port-scans, fehlerhafte Login-Versuche, Viren- und Spyware-Attacken
- ▶ Überwachung der Spam-Rate

Lizenzinformationen

- ▶ Aktive und maximal zulässige Benutzerzahl und Verbindungen
- ▶ Lizenzstatus und LizenzID
- ▶ Restlaufzeit für jede Subscription

Versionskontrolle

- ▶ installierte Firmware- und Pattern-Versionen
- ▶ Anstoßen von Firmware und Pattern Updates
- ▶ Prefetch-Kontrolle
- ▶ Überwachung des Update-Prozesses

Ressourcen

- ▶ Systemlast
- ▶ CPU-Auslastung gesamt
- ▶ CPU-Auslastung je Core
- ▶ RAM- und Swap-Auslastung
- ▶ Festplattenbelegungen für alle Partitionen

- ▶ Netzwerkkartenlast
- ▶ HA-/Cluster-Status

Dienste (Services)

- ▶ Anzeige aktivierter und deaktivierter Dienste
- ▶ Funktionsüberwachung in den Bereichen:
 - ▶ Netzwerksicherheit: SOCKS-Proxy, Intrusion Protection
 - ▶ Web-Sicherheit: FTP- und HTTP-Proxy
 - ▶ Mail-Sicherheit: SMTP- und POP3-Proxy
 - ▶ NTP, DNS und DHCP-Server
 - ▶ CPU-Auslastung je Dienst
 - ▶ RAM-Auslastung je Dienst

Inventory Management

Inventarliste mit Hardware-Informationen aller Geräte:

- ▶ Gerätetyp
- ▶ Prozessor
- ▶ Arbeitsspeicher
- ▶ Festplatte
- ▶ CD-ROM
- ▶ Netzwerkkarten

Device Maintenance

Zeitgesteuerte Ausführung von Routineaufgaben:

- ▶ Up2Date Prefetch

- ▶ Firmware Installation
- ▶ Pattern Installation
- ▶ Neustart
- ▶ Shutdown

Access Management**Zugriffsrechte**

Granulare Rechtevergabe:

- ▶ Kein Zugriff
- ▶ Monitoring: Zugriff auf allgemeine Übersichten
- ▶ Wartung: Zusätzlich auch Zugriff auf Inventarübersicht, sowie Verwaltung der Routineaufgaben
- ▶ Konfiguration: Einrichten von VPN-Tunneln
- ▶ UserAdmin: Rechteverwalter für ausgesuchte Geräte

Verzeichnisdienste

Authentifizierung aller ACC-Benutzer über bestehende Verzeichnisdienste:

- ▶ eDirectory, Active Directory, RADIUS, TACACS+ und LDAP
- ▶ Single Sign-On zu allen angeschlossenen Gateways

Reporting

Tägliche, wöchentliche, monatliche und jährliche

Übersichten über:

- ▶ Hardware- und Netzwerkauslastung
- ▶ Netzwerksicherheit des ACCs
- ▶ Automatischer Versand als Executive Report per E-Mail

Detaillierte Ansichten

- ▶ Karten- und Listenansichten sowie interaktive Weltkarte mit automatischer Standorterkennung
- ▶ Gesamtübersicht über alle angeschlossenen Gateways
- ▶ Granulare Filter- und Sortiermöglichkeiten
- ▶ Trendindikatoren geben Auskunft über die Entwicklung kritischer Systemparameter

Zentrale VPN-Konfiguration

- ▶ Aufbau von Site-to-Site-IPsec-VPN-Tunneln
- ▶ Wizard-gesteuerte Konfiguration
- ▶ Zentrales Ändern/Löschen von VPN-Tunneln

24x7-Service-Angebot

Support

Der preisgekrönte Support unterstützt Sie rund um die Uhr an 365 Tagen im Jahr bei technischen Fragen und tauscht schnell und unkompliziert defekte Hardware Appliances aus.

Security Response

Durch den 24x7 Up2Date Security Response Service von Astaro erhalten Sie dauerhaften Schutz für Ihr Netzwerk.

Schulungen

Um Ihre Arbeit als Administrator zu vereinfachen, werden im Internet kostenlose und individuell abrufbare Trainings, sowie regelmäßig stattfindende Live-Seminare angeboten.

Online-Ressourcen

Astaro stellt online eine Vielzahl von Informationsangeboten und Support-Tools zur Verfügung, wie z. B. Knowledgebase, Up2Date Blog und Anwenderforum.

Überzeugen Sie sich!

Laden Sie die kostenlose Version des Astaro Command Center unter <http://www.astaro.de/download/acc> herunter oder kontaktieren Sie uns:

Europa, Naher Osten, Afrika

Astaro AG
Amalienbadstrasse 36
76227 Karlsruhe
Germany
T: +49 721 255 16 0
F: +49 721 255 16 200
emea@astaro.com

Nord-, Mittel-, Südamerika

Astaro Corporation
260a Fordham Road
Wilmington, MA 01887
USA
T: +1 781 345 5000
F: +1 781 345 5100
americas@astaro.com

Asien-Pazifik-Raum

Astaro K.K.
12/F Ark Mori Building
1-12-32 Akasaka Minato-ku
Tokyo 107-6012, Japan
T: +81 3 4360 8350
apac@astaro.com



www.astaro.de

Ihr Astaro-Solutions-Partner